

Nihon
Toukeiki



Co.,Ltd

 **日本統計機株式会社**

〒146-0082 東京都大田区池上5丁目22番11号
TEL 03(3753)3111 FAX 03(3755)2295
URL: <http://www.nikky.co.jp>

会社概要

社名	日本統計機株式会社
本社・工場	東京都大田区池上5丁目22番11号
	電話 03-3753-3111 (代表)
	FAX 03-3755-2295
蓮沼工場	東京都大田区西蒲田2丁目10番20号
創業	昭和24年
会社設立	昭和28年
代表	取締役社長 黒岩和雄
ホームページ	http://www.nikky.co.jp
メールアドレス	center@nikky.co.jp

取扱商品

グラフ表示機・小型グラフ・社員配置板・カードラック・安全表示板・黒板・掲示板
時間割管理板・ポスターグリッブ・OA機器・オフィス家具・事務用品
学校備品・間仕切り・物品棚・環境商品(浄水器・生ゴミ処理機)
カラオケ機器・ダーツ



本社 外観



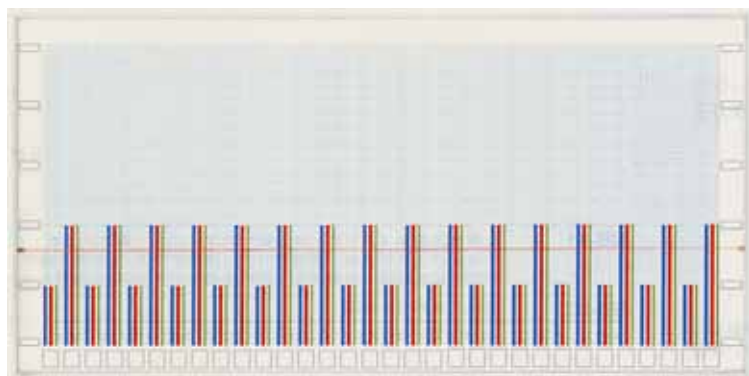
本社 工場



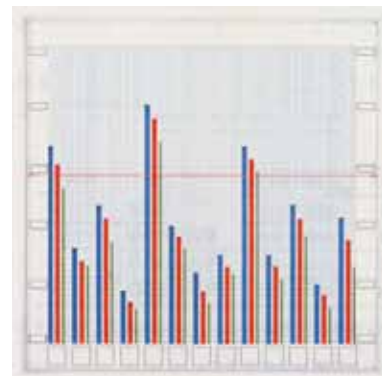
工場 内部

グラフ表示機

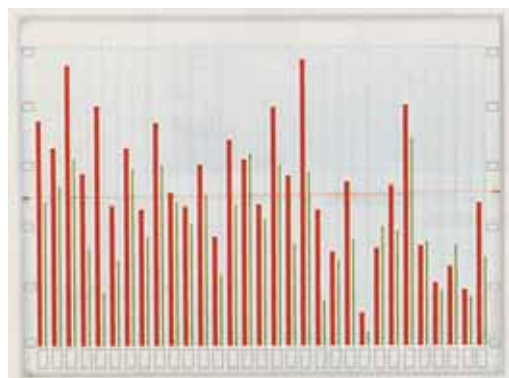
カラフルなグラフで生産・販売統計が一目瞭然
サイレントシャウト効果で売上アップ！！



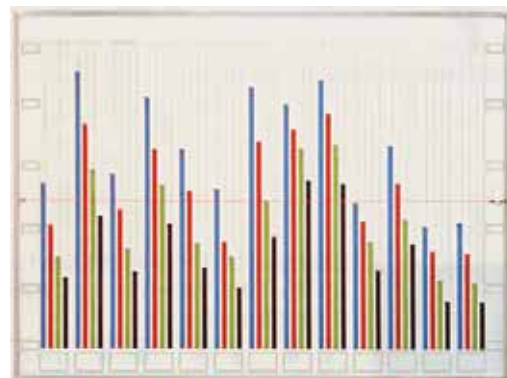
■WG-332
サイズ：H905×W1805×D35mm
桁数：32 色数：3
水性OHPマーカー付
¥102,900 (本体価格¥98,000)



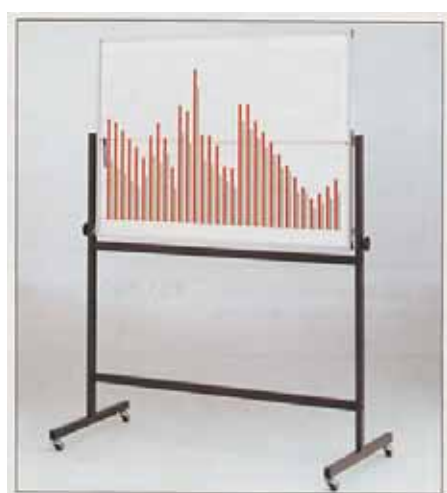
■WG-313
サイズ：H905×W905×D35mm
桁数：13 色数：3
水性OHPマーカー付
¥65,100 (本体価格¥62,000)



■WG-231
サイズ：H905×W1205×D35mm
桁数：31 色数：2
水性OHPマーカー付
¥77,175 (本体価格¥73,500)



■WG-413
サイズ：H905×W1205×D35mm
桁数：13 色数：4
水性OHPマーカー付
¥80,325 (本体価格¥76,500)



G-36 (W1940mm) WG-332用 ¥39,900 (¥38,000)
G-34 (W1340mm) WG-231・WG-413用 ¥38,325 (¥36,500)
G-33 (W1040mm) WG-313用 ¥36,750 (¥35,000)
サイズ：H1385(1835)×D550mm
ストッパー付キャスター2個付

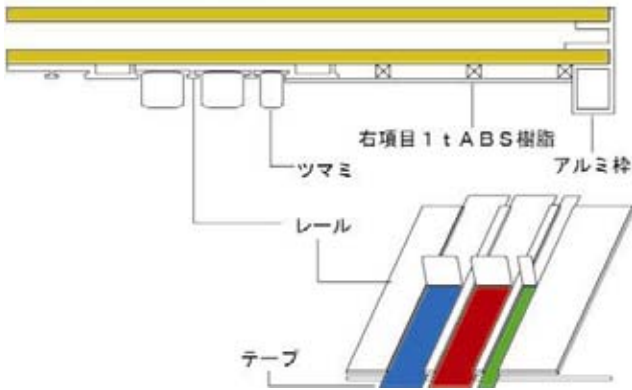


■WG-213
サイズ：H905×W605×D35mm
桁数：13 色数：2
水性OHPマーカー付
¥48,300 (本体価格¥46,000)

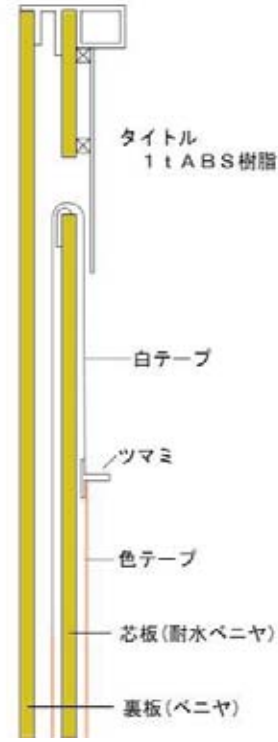
価格は税込価格で表示しております。

グラフ表示機

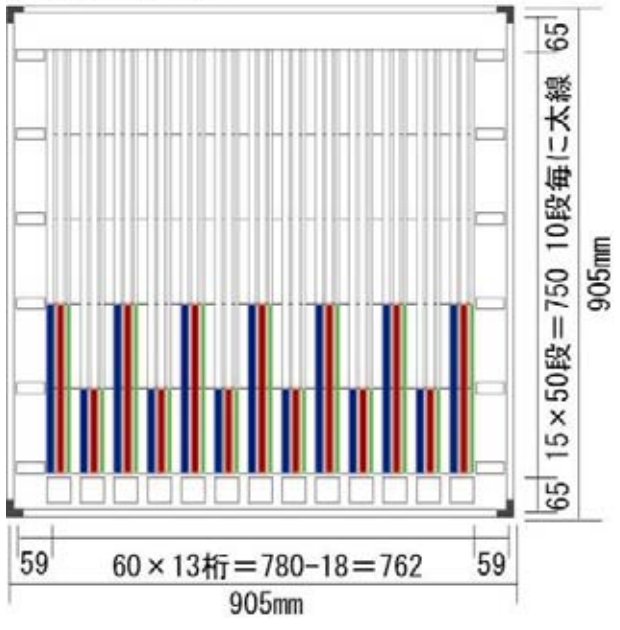
■上から見た断面図



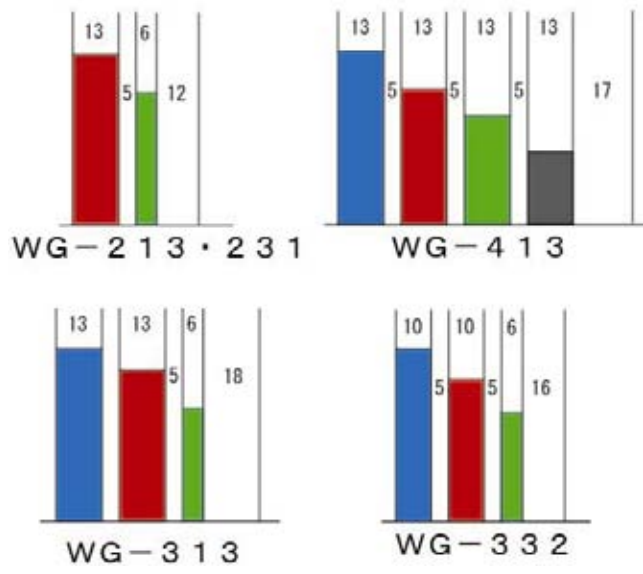
■横から見た断面図



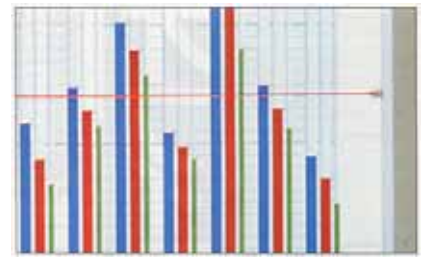
■WG-313



■テープ幅一覧表



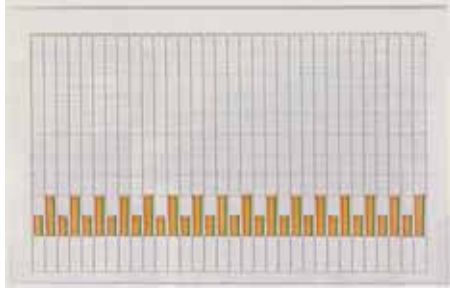
操作の簡単かつまみ式グラフ表示機です



横の赤いラインは上下にスライドします
平均ライン・目標ラインとしてご利用ください

小型グラフ

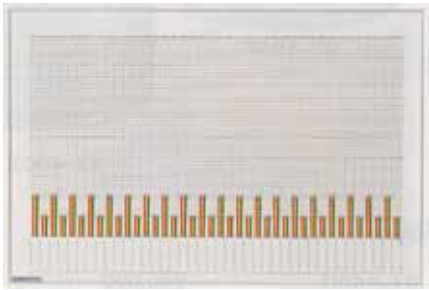
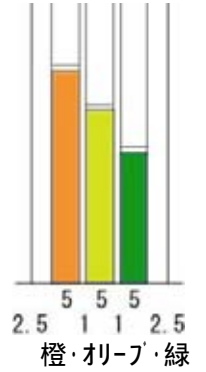
グラフ表示機の小型版
場所をとらず、カラフルに表示



SG - 332
サイズ：H553×W860×D18mm
桁数：32 色数：3
¥29,400 (本体価格¥28,000)



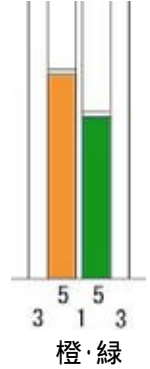
SG - 316
サイズ：H553×W478×D18mm
桁数：16 色数：3
¥20,475 (本体価格¥19,500)



SG - 240
サイズ：H553×W814×D18mm
桁数：40 色数：2
¥27,300 (本体価格¥26,000)



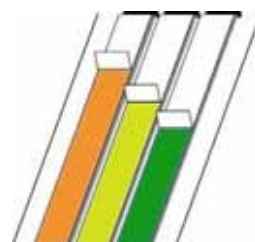
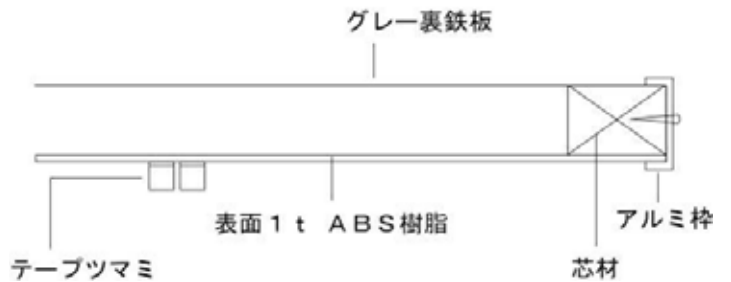
SG - 220
サイズ：H553×W454×D18mm
桁数：20 色数：2
¥18,900 (本体価格¥18,000)



■横から見た断面図



■上から見た断面図



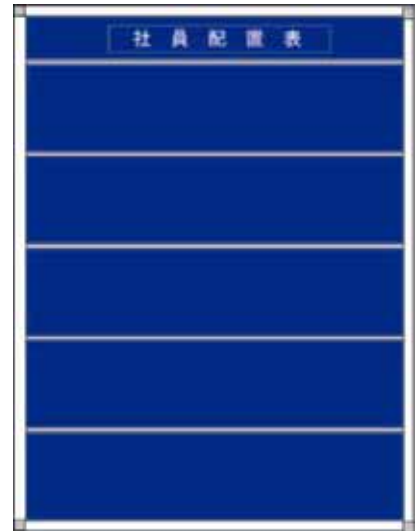
価格は税込価格で表示しております。

社員配置表

社員の出欠が一目でわかります。
ブルー色ホーロー仕上げですので耐久性に富み、
落ち着いた印象のシルエットです。



S - 190
サイズ：H605×W905×D30mm
190名用 段数：5段
¥18,375 (本体価格¥17,500)



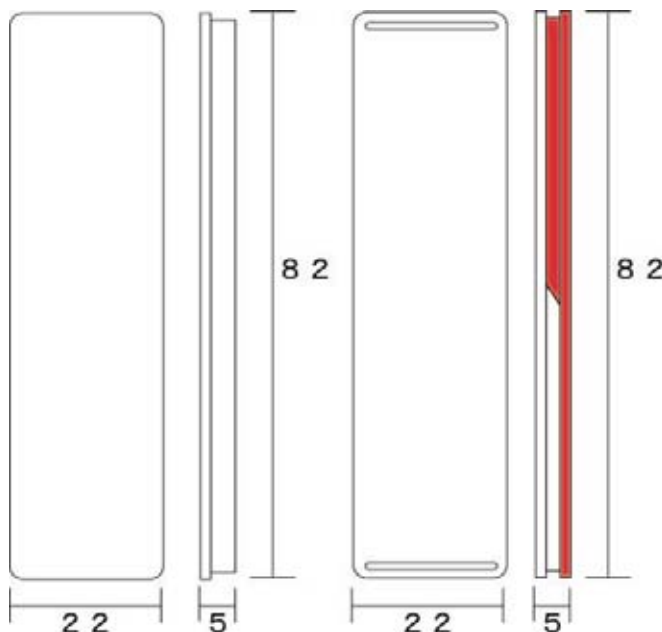
S - 90
サイズ：H605×W455×D30mm
90名用 段数：1段
¥12,600 (本体価格¥12,000)



S - 50
サイズ：H225×W605×D15mm
50名用 段数：2段
裏面マグネット付
¥8,400 (本体価格¥8,000)



S - 25
サイズ：H130×W605×D15mm
25名用 段数：1段
裏面マグネット付
¥6,825 (本体価格¥6,500)

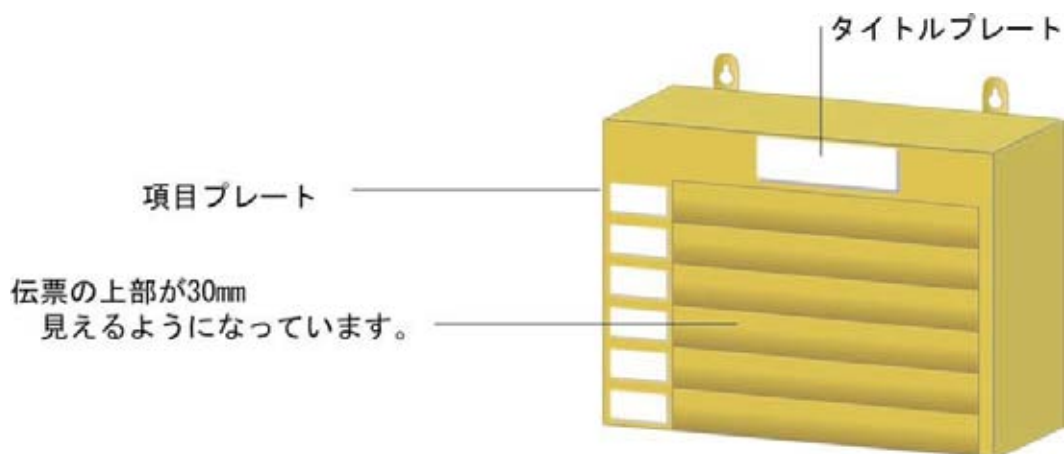


片面式人名プレート
プラスチック成型品に永久マグネットを接着
6色(ホワイト・グレー・ライトグリーン
ベージュ・サーモンピンク・パープル)
人名・課名・係名などにお使いください。
10枚入り ¥840 (本体価格¥800)

両面式人名プレート
プラスチック成型品に永久マグネットを内蔵
出勤(白)欠勤(赤)が一目瞭然です。
文字が擦れて消えることの無い、
今までにない人名プレートです。
10枚入り ¥2,100 (本体価格¥2,000)

寮生の在籍管理・物品ランの在庫管理
などに応用できます。

カードラック



A5-30T



A5-30N

A5 - 30T(左項目付)
 サイズ：H1060×W280×D50mm
 仕様伝票サイズ：W210×H148
 段数：30段
¥31,395 (本体価格¥29,900)

A5 - 30N
 サイズ：H1060×W240×D50mm
 仕様伝票サイズ：W210×H148
 段数：30段
¥24,675 (本体価格¥23,500)



A5-15T



A5-15N

A5 - 15T(左項目付)
 サイズ：H610×W280×D50mm
 仕様伝票サイズ：W210×H148
 段数：15段
¥17,325 (本体価格¥16,500)

A5 - 15N
 サイズ：H610×W240×D50mm
 仕様伝票サイズ：W210×H148
 段数：15段
¥14,175 (本体価格¥13,500)



B6-30T



B6-30N

B6 - 30T(左項目付)
 サイズ：H1060×W252×D50mm
 仕様伝票サイズ：W182×H128
 段数：30段
¥31,395 (本体価格¥29,900)

B6 - 30N
 サイズ：H1060×W212×D50mm
 仕様伝票サイズ：W182×H128
 段数：30段
¥24,675 (本体価格¥23,500)



B6-15T



B6-15N

B6 - 15T(左項目付)
 サイズ：H610×W252×D50mm
 仕様伝票サイズ：W182×H128
 段数：15段
¥17,325 (本体価格¥16,500)

B6 - 15N
 サイズ：H610×W212×D50mm
 仕様伝票サイズ：W182×H128
 段数：15段
¥14,175 (本体価格¥13,500)

安全表示板

労働災害撲滅を願って製作したボードです。
事故をなくし、緑十字を完成させましょう。

SI - 900



サイズ: H905 × W605 × D30mm
日数表示用
¥24,150
(本体価格 ¥23,000)

SI - 900T



サイズ: H905 × W605 × D30mm
日数・時間表示
¥25,725
(本体価格 ¥24,500)

SI - 600



サイズ: H605 × W455 × D30mm
日数表示
¥18,900
(本体価格 ¥18,000)

付属品

年用数字プレート6年分

月用数字プレート12ヵ月分

無事故用緑プレート31枚

事故美容赤プレート
大・5枚 小・2枚

日数用数字プレート(0~9)4組

時間表示用数字プレート(0~9)7組
(SI-900Tのみ)